

INFORMACJA INTERREG: Definicja MŚP Unii Europejskiej

Wyznacznikiem do skategoryzowania przedsiębiorstwa jako mikroprzedsiębiorstwa lub małego i średniego przedsiębiorstwa jest zalecenie Komisji Europejskiej z 6. maja 2003 r. odnoszące się do definicji mikroprzedsiębiorstwa, jak i małego i średniego przedsiębiorstwa (Abl. UE L 124/36 vom 20.05.2003). Ta definicja MŚP znajduje się również w Rozp. (UE) Nr. 651/2014 Komisji Europejskiej z 17.06.2014 (ABI. UE Nr. L 187/1 z 26.06.2014) i w Zał. I Rozporządzenia (UE) Nr. 702/2014 Komisji z 25.06.2014 (ABI. UE Nr. L 193/1 z 01.07.2014).

W przypadku, jeśli przedsiębiorstwo zostanie zakwalifikowane jako mikroprzedsiębiorstwo, małe lub średnie przedsiębiorstwo, i jeśli działania, o których dofinansowanie wnioskuje, wchodzi w obszar stosowania rozporządzenia (UE) nr 651/2014 uznającego niektóre rodzaje pomocy za zgodne z rynkiem wewnętrznym, poziom dofinansowania dotyczący jego części wnioskowanego projektu (i w konsekwencji całego projektu) będzie niższy niż 85% wskutek występowania pomocy publicznej.

1. Definicja MŚP

Mikroprzedsiębiorstwa są to przedsiębiorstwa, które:

- zatrudniają mniej niż 10 pracowników oraz
- wykazują roczny obrót lub sumę bilansową nieprzekraczającą 2 mln euro

Małe przedsiębiorstwa są to przedsiębiorstwa, które:

- zatrudniają mniej niż 50 pracowników oraz
- ich roczny obrót lub ich roczna suma bilansowa nie przekracza 10 milionów EUR

Średnie przedsiębiorstwa, są to przedsiębiorstwa, które:

- zatrudniają mniej niż 250 pracowników oraz
- ich roczny obrót nie przekracza 50 milionów euro lub całkowity bilans roczny nie przekracza 43 mln EUR

Progi odnoszą się do ostatniego zatwierdzonego sprawozdania finansowego. Przedsiębiorstwo składające wniosek nabywa lub traci status MŚP tylko wtedy, gdy w ciągu dwóch kolejnych lat rozliczeniowych, przekracza lub nie osiąga progów wymienione poniżej. W nowo utworzonym przedsiębiorstwie, które nie może przedłożyć jeszcze sprawozdanie finansowego za pełen okres obrotowy, progi w bieżącym roku obrotowym są oceniane szacunkowo.

Liczba personelu odpowiada liczbie rocznych jednostek pracy (RJP), tj. liczbie pracowników zatrudnionych w pełnym wymiarze czasu pracy. Praca osób, które pracowały w niepełnym wymiarze godzin lub pracowników sezonowych jest obliczana, jako część ułamkowa RJP. Stażyści nie są uwzględnieni. W liczbę pracowników wliczane są: wynagrodzenie pracowników przedsiębiorstw, osób, pracujących dla przedsiębiorstwa, podlegających mu i uważanych za pracowników na mocy prawa krajowego mających takie same prawa, co pracownicy, jak również pracujący właściciele i udziałowcy, prowadzący regularną działalność w przedsiębiorstwie i odnoszący korzyści finansowe z przedsiębiorstwa.

Przedsiębiorstwo nie jest MŚP w przypadku, gdy 25% lub więcej kapitału lub praw głosu jest kontrolowanych bezpośrednio lub pośrednio przez jeden lub więcej organów lub podmiotów prawa publicznego indywidualnie lub zbiorowo, z wyjątkiem punktu 2 publicznych udziałowców.

Zgodność z kryteriami oceny formalnej nie może powodować nadużycia lub zignorowania definicji MŚP.

2. Określenie rodzajów przedsiębiorstw

Przedsiębiorstwa powiązane (PPo)

Są to przedsiębiorstwa, które spełniają, co najmniej jeden z następujących warunków:

- o przedsiębiorstwo jest zobowiązane do przygotowania rocznych skumulowanych sprawozdań finansowych
- o przedsiębiorstwo ma większość praw głosu akcjonariuszy lub wspólników innego przedsiębiorstwa
- o przedsiębiorstwo ma prawo do powoływania lub odwoływania większości członków organu administracyjnego, zarządzającego lub gremium nadzorczego innego przedsiębiorstwa
- o przedsiębiorstwo jest uprawnione na podstawie umowy zawartej z innym przedsiębiorstwem lub na podstawie postanowień w jego statucie, wywierać dominujący wpływ na to przedsiębiorstwo
- o przedsiębiorstwo będące akcjonariuszem lub wspólnikiem innego przedsiębiorstwa, sprawuje na podstawie umowy zawartej z innymi akcjonariuszami lub wspólnikami tego innego przedsiębiorstwa wyłączną kontrolę nad większością praw głosu akcjonariuszy lub wspólników.

Wymienione wymagania dotyczące statusu przedsiębiorstwa powiązanego są spełnione w taki sam sposób przy odwróceniu wspomnianych relacji pomiędzy danymi przedsiębiorstwami.

Przedsiębiorstwa powiązane przez jedno lub kilka innych przedsiębiorstw ww. sposób, stanowią również przedsiębiorstwa powiązane.

Przedsiębiorstwa, które są ze sobą powiązane poprzez osobę fizyczną lub grupę osób fizycznych działającą wspólnie w jednym z ww. relacji, stanowią także przedsiębiorstwa powiązane, pod warunkiem, że działają one całkowicie lub częściowo na tym samym rynku lub rynkach pokrewnych.

Przedsiębiorstwa partnerskie (PPa)

Oznaczają przedsiębiorstwa, które posiadają indywidualnie lub wspólnie z jednym lub kilkoma podmiotami powiązanymi 25% do 50% kapitału lub praw głosu lub gdy posiadają od 25% do 50% akcji innego przedsiębiorstwa.

Przedsiębiorstwa samodzielne

Są to przedsiębiorstwa, które nie posiadają 25% lub więcej kapitału lub praw głosu w innym przedsiębiorstwie lub w którym inne przedsiębiorstwa nie mają udziału 25% lub więcej.

Jednakże przedsiębiorstwo może zostać zakwalifikowane jako samodzielne, nawet jeśli próg 25% został osiągnięty lub przekroczony, jeśli udziały w nim mają następujące kategorie akcjonariuszy oraz z zastrzeżeniem warunku, że akcjonariusze nie są powiązani, indywidualnie lub wspólnie z danym przedsiębiorstwem:

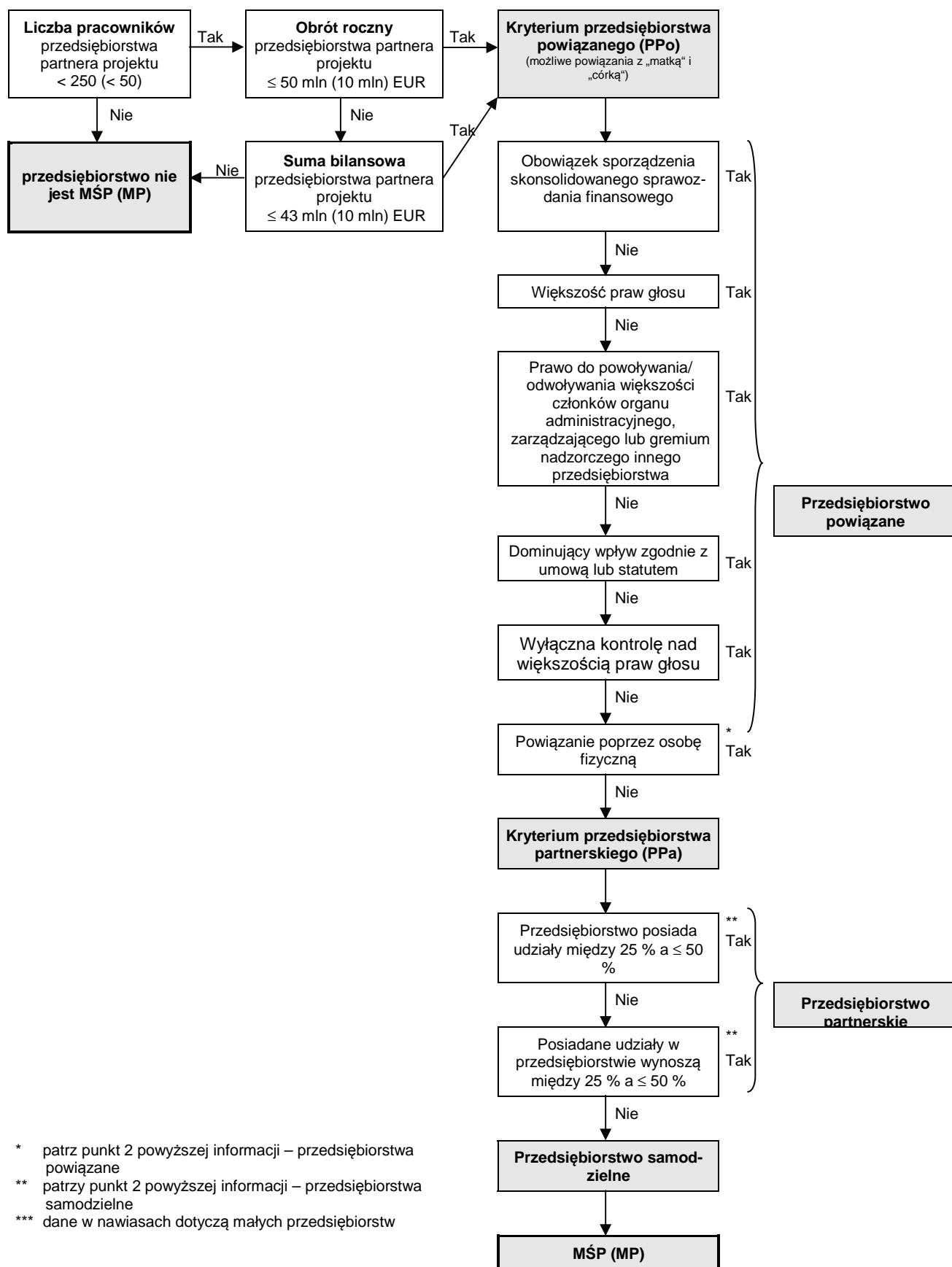
- o publiczne korporacje inwestycyjne, spółki kapitałowe
- o osoby lub grupy osób fizycznych, regularnie uczestniczące w dziedzinie inwestycji kapitału podwyższonego ryzyka ("aniołów biznesu") oraz inwestujących w fundusze własne w spółkach nienotowanych na giełdzie pod warunkiem, że całkowita kwota inwestycji tych "aniołów biznesu" w danym przedsiębiorstwie nie przekracza 1,25 mln EUR,
- o uczelnie wyższe lub ośrodki badawcze nie nastawione na zysk
- o inwestorzy instytucjonalni, w tym regionalne fundusze rozwoju
- o samorządy lokalne z budżetem rocznym mniejszym niż 10 milionów euro i liczbą mieszkańców mniejszą niż 5000

3. Schemat sprawdzający MŚP

Do określenia, czy dane przedsiębiorstwo jest przedsiębiorstwem małym lub średnim służy poniższy schemat. Przedsiębiorstwo partnera projektu musi samodzielnie określić, czy spełnia kryteria MŚP.

SCHEMAT SPRAWDZAJĄCY

dla małych i średnich przedsiębiorstw (MŚP) ***



* patrz punkt 2 powyższej informacji – przedsiębiorstwa powiązane

** patrzy punkt 2 powyższej informacji – przedsiębiorstwa samodzielne

*** dane w nawiasach dotyczą małych przedsiębiorstw